

Mapa do celów projektowych
skala 1:500

Działki nr: 282/1
Obręb: 0009 – JÓZEFOWO
Powiat: włocławski
GEO.6640.1037.2025

Jednostka ewid.: 041813_2 - Włocławek
Woj. kujawsko-pomorskie
Godło mapy: 6.182.31.06.3.1

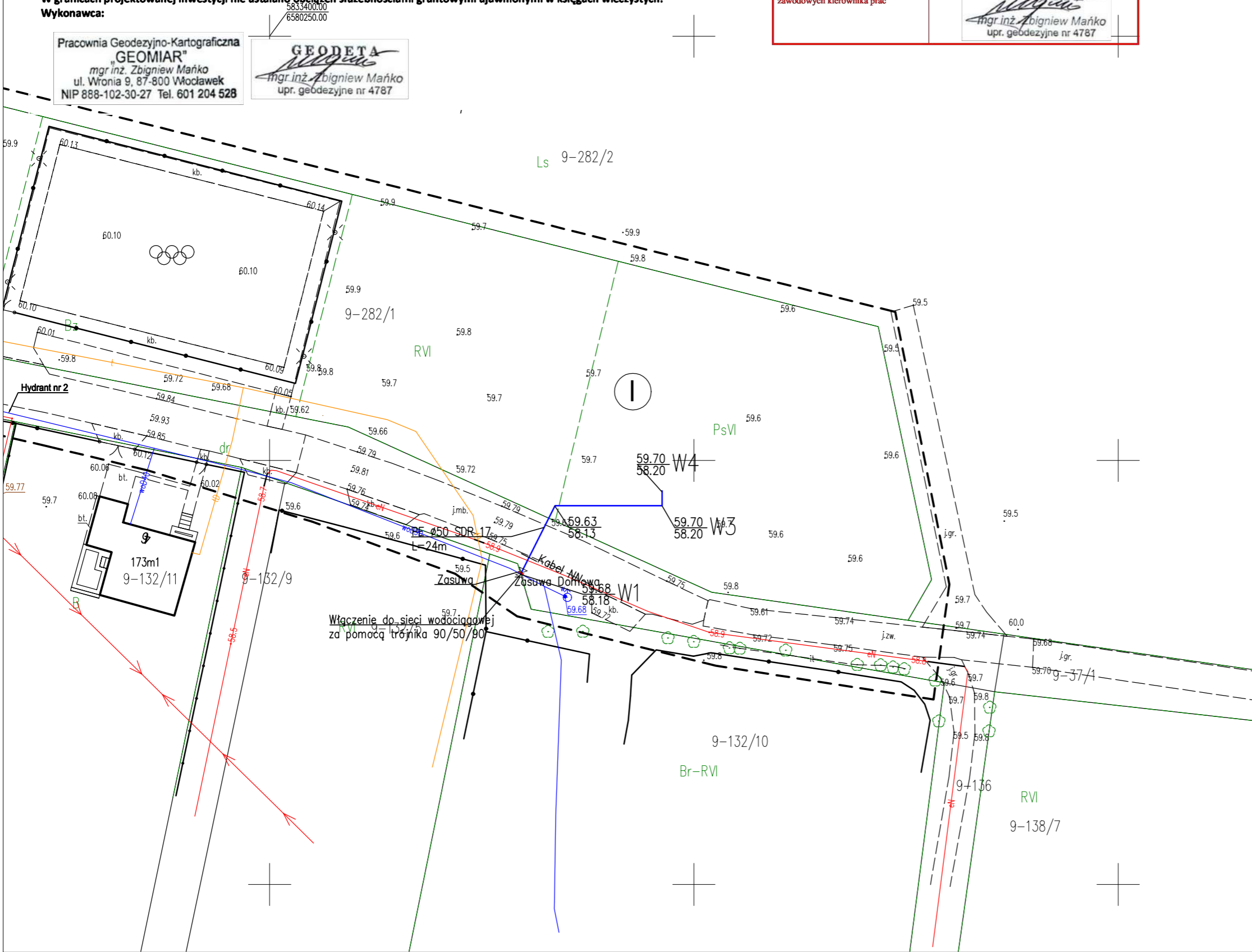
Układ współrzędnych prostokątnych płaskich: PL-2000
Układ wysokościowy: PL-EVRF2007-NH

Mapa aktualna w zakresie oznaczonym linią przerywaną na dzień: 18.04.2025 r.
Nie wyklucza się istnienia innych nie wykazanych na niniejszej mapie urządzeń podziemnych, które nie były zgłoszone do inwentaryzacji lub o których brak jest informacji w instytucjach branżowych.
W granicach projektowanej inwestycji nie ustalano obciążeń służebnościami gruntowymi ujawnionymi w księgach wieczystych.
Wykonawca:

Pracownia Geodezyjno-Kartograficzna
"GEOMIAR"
mgr inż. Zbigniew Mańko
ul. Wronia 9, 87-800 Włocławek
NIP 888-102-30-27 Tel. 601 204 528

GEODETA
mgr inż. Zbigniew Mańko
upr. geodezyjne nr 4787

Jestem świadomy odpowiedzialności karnej za złożenie fałszywych oświadczeń . Oświadczam, że operat techniczny zawierający rezultaty prac geodezyjnych w wyniku których powstał niniejszy dokument uzyskał pozytywny wynik weryfikacji.	
Identyfikator zgłoszenia prac geodezyjnych	GGN.6640.1037.2025
Organ służby geodezyjnej, który otrzymał zgłoszenie	Starosta Włocławski
Wykonawca prac geodezyjnych	Pracownia Geodezyjno-Kartograficzna "GEOMIAR" mgr inż. Zbigniew Mańko ul. Wronia 9, 87-800 Włocławek NIP 888-102-30-27 Tel. 601 204 528
Nr oraz data sporządzenia dokumentu zawierającego wynik pozytywnej weryfikacji	GGN.6640.1037.2025_2 22.04.2025 r.
Imię i nazwisko oraz nr uprawnień zawodowych kierownika prac	GEODETA mgr inż. Zbigniew Mańko upr. geodezyjne nr 4787



LEGENDA:

PROJ. PRZYŁĄCZE DO SIECI WODOCIĄGOWEJ

TEMAT INWESTYCJI	Budowa żłobka w miejscowości Józefowo		
LOKALIZACJA	dz. nr ewid. 9-282/1, obr. Józefowo, gmina Włocławek, powiat włocławski, woj. kujawsko-pomorskie, iden. dz. 041813_2.0009.9-282/1		
INWESTOR	Gmina Włocławek ul. Królewiecka 7 87-800 Włocławek		
STADIUM	PROJEKT BUDOWLANY		
JEDNOSTKA PROJEKTOWA PROWADZĄCA	<div><div></div><div>Archenika Sp. z o.o. ul. Jarochońskiego 51 60-248 Poznań tel.: +48 604 080 981; +48 602 881 331 biuro@archenika.pl www.archenika.pl</div></div>		
FUNKCJA	IMIĘ I NAZWISKO	NR UPR. W SPEC.	PODPIS
BRANŻA SANITARNA			
OPRACOWAŁ	mgr inż. Piotr Tokarczyk	DOS/0081/PBS/22	
TREŚĆ RYS.			SKALA
PLANSZA ZBIORCZA SIECI			1:500
DATA	MARZEC 2025	NR KONTRAKTU	385
BRANŻA	NR REWIZJI	NR RYSUNKU	PZT.02
A			
Rysunek stanowi własność Archenika Sp. z o.o. i nie może być kopiowany, rozpowszechniany, modyfikowany, i udostępniany osobom trzecim bez wcześniejszej pisemnej zgody właściciela.			